



HearYourWay™

Procesador de sonido Cochlear™ Nucleus® 7



NUCLEUS® 7

Preguntas acerca del procesador de sonido Cochlear™ Nucleus 7

Introducción al procesador de sonido Nucleus 7

¿Qué es el procesador de sonido Nucleus 7?

Nucleus 7 es un nuevo procesador de sonido de Cochlear y el más reciente en la gama Nucleus. Es el procesador de sonido de implante coclear retroauricular más pequeño y ligero¹ y el único Made for iPhone^{®2}.

¿El procesador de sonido Nucleus 7 es adecuado para niños?

Sí. El procesador de sonido Nucleus 7 es adecuado para niños y dispone de una serie de accesorios opcionales de Cochlear para que puedan llevarlo con seguridad.

¿Puedo actualizarme al procesador de sonido Nucleus 7?

Actualmente el procesador de sonido Nucleus 7 es compatible con los implantes Nucleus CI24RE, CI500 y de la serie Profile. El periodo de tiempo para compatibilizarlo con otros implantes (inclusive los implantes de las series Nucleus 22 y Nucleus 24) depende del calendario de investigación y desarrollo, de los procesos de fabricación y de la normativa vigente. Consulte con su audiólogo para saber si el procesador de sonido Nucleus 7 es adecuado para usted. Póngase en contacto con Cochlear o consulte el sitio web de Cochlear para informarse de nuestras últimas novedades y actualizaciones.



Hear now. And always



¿Por qué debería actualizarme al procesador de sonido Nucleus 7?

El procesador de sonido Nucleus 7 ofrece muchas ventajas. Siendo un 25% más pequeño y un 24% más ligero¹ que su predecesor, el procesador de sonido Nucleus 7 proporciona una experiencia más cómoda incluso para las orejas más pequeñas. La conectividad Made for iPhone le permite acceder a la última tecnología móvil de entretenimiento y comunicación, de modo que usted puede transmitir música, vídeos y llamadas telefónicas –sin necesidad de cable– directamente a su procesador de sonido Nucleus 7 desde un dispositivo de Apple® compatible. Además, por primera vez, usted puede controlar y monitorear su procesador de sonido directamente desde un iPhone o iPod touch® compatibles con la aplicación Nucleus Smart. Con el procesador de sonido Nucleus 7, usted puede utilizar los dispositivos Cochlear True Wireless™, disfrutar de sus actividades acuáticas favoritas con Aqua+ y asimismo disfrutar de una pila con una vida útil hasta un 50% más larga³ gracias a la nueva tecnología de chip. El procesador de sonido Nucleus 7 es apto para Hybrid™. Esto significa que usted puede combinar las ventajas de su audición natural con el implante coclear para experimentar así un mejor rendimiento auditivo en situaciones de dificultad.⁴



¿Cuál es la diferencia entre los procesadores de sonido Nucleus 7 y Kanso®?

Nucleus 7 y Kanso son los últimos procesadores de sonido de la gama del sistema Nucleus y le ofrecen la posibilidad de elegir el que mejor se adapte a su estilo de vida y preferencias. Si usted desea beneficiarse de la tecnología Made for iPhone o de audición híbrida, puede elegir Nucleus 7, el último procesador de sonido retroauricular de Cochlear. Si prefiere un procesador de sonido que no se lleve en la oreja, Kanso le ofrece una solución más discreta. Sean cuales sean sus preferencias, estos dos procesadores de sonido son los más pequeños y ligeros en sus categorías¹ y están diseñados para proporcionar una experiencia auditiva más cómoda con un diseño elegante y sencillo de un solo botón. Común a ambos es que disponen del más avanzado sistema de gestión de sonido de Cochlear –SmartSound® iQ con SCAN– y que se pueden utilizar tanto con dispositivos Cochlear True Wireless como con un accesorio Aqua+.



¿Qué es SmartSound iQ con SCAN?

Día a día, SmartSound iQ con SCAN toma automáticamente cientos de decisiones para optimizar el rendimiento auditivo, de modo que usted no tiene que hacer nada. Para ello, este dispositivo detecta constantemente el entorno sonoro en el que usted se encuentra para, en función de ello, activar y desactivar diferentes tecnologías con el fin de que usted pueda oír lo mejor posible en cualquier situación.⁵ Del trabajo al colegio y a casa, su procesador de sonido Cochlear se ajusta automáticamente a su entorno, de modo que puede estar plenamente seguro de estar obteniendo el mejor rendimiento posible en cualquier lugar que esté.

Tecnología Made for iPhone y compatibilidad con Apple

¿Qué significa Made for iPhone?

El procesador de sonido Nucleus 7 es el primer procesador de sonido para implante coclear Made for iPhone del mundo.² Esto significa que usted puede transmitir el sonido directamente a su procesador de sonido desde un iPhone, iPod touch o un iPad® compatibles. Incluso hasta puede controlar y monitorear su experiencia auditiva desde un iPhone o iPod touch utilizando la aplicación Nucleus Smart. Vea sus películas favoritas, escuche música durante sus desplazamientos o disfrute de llamadas FaceTime® con sus amigos y familiares. Con la tecnología Made for iPhone, el procesador de sonido Nucleus 7 le permite acceder a lo último en tecnología de entretenimiento y comunicación sin necesidad de un dispositivo extra.



¿Necesito un iPhone si me decido por un procesador de sonido Nucleus 7?

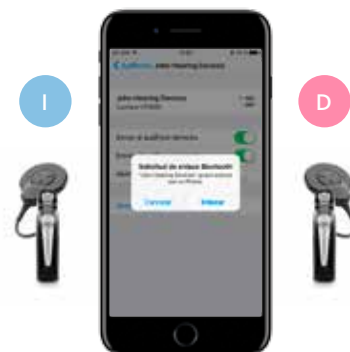
No, no se necesita ningún dispositivo de Apple para disfrutar de la experiencia auditiva que proporciona nuestro procesador de sonido retroauricular más pequeño, más ligero y más avanzado. Usted puede transmitir el sonido directamente a su procesador desde cualquier teléfono compatible con Bluetooth® utilizando el Cochlear Wireless Phone Clip.

¿Cómo enlazo mi procesador de sonido Nucleus 7 con mi iPhone, iPod o iPad?

Para enlazar su procesador de sonido Nucleus 7 con un dispositivo de Apple, debe seguir las instrucciones expuestas en la Guía de enlace para Nucleus 7 que se incluyen con su procesador de sonido.

¿Puedo enlazar dispositivos bilaterales o bimodales con mi iPhone, iPod touch o iPad?

Sí. Si usted es usuario de un implante bilateral, deberá enlazar sus dos procesadores de sonido con su dispositivo de Apple compatible. Para ello, preste atención a enlazar al mismo tiempo (en la misma pantalla de enlace) los dos procesadores de sonido y asegúrese de que estén correctamente ajustados como dispositivos "izquierdo" y "derecho". Si desea enlazar un implante de Cochlear con una prótesis auditiva, primero su audiólogo deberá ajustar ambos dispositivos. Una vez ajustados, el enlace con el dispositivo de Apple compatible se puede hacer de la misma manera que con los procesadores de sonido bilaterales.



¿Puedo enlazar varios teléfonos a un procesador?

Sí, el procesador de sonido Nucleus 7 se puede enlazar con hasta cinco dispositivos de Apple compatibles y se puede instalar la aplicación Nucleus Smart en todos ellos, aunque el procesador de sonido Nucleus 7 solo se puede conectar activamente a un dispositivo compatible de Apple de cada vez.

Tengo dos hijos con implantes cocleares. ¿Puedo controlar el procesador de cada uno de ellos desde mi iPhone al mismo tiempo?

Los dispositivos de Apple únicamente permiten el enlace de un procesador de usuario de cada vez. Si tiene dos hijos con implantes cocleares y le gustaría controlar los dos al mismo tiempo con la aplicación Nucleus Smart, necesitará para ello dos dispositivos compatibles de Apple.

Tengo una prótesis auditiva Made for iPhone. ¿Será compatible con mi procesador de sonido Nucleus 7?

El procesador de sonido Nucleus 7 es compatible con determinadas prótesis auditivas de última generación ReSound y Beltone Made for iPhone.* Si se llevan junto con el procesador de sonido Nucleus 7, usted puede transmitir audio y controlar los dos desde un dispositivo de Apple compatible para así mejorar la experiencia auditiva bimodal. Solicite a su especialista clínico que examine si es compatible con usted.

¿Puedo transmitir audio desde mi iPad a mi procesador de sonido Nucleus 7?

Sí, el procesador de sonido Nucleus 7 es compatible con iPad para transmitir audio, aunque la aplicación Nucleus Smart no está diseñada para iPad.

¿Por qué no puedo encontrar mi procesador en el menú Bluetooth?

Mientras que el Bluetooth se tiene que habilitar para la transmisión directa con dispositivos de Apple, el enlace y la gestión de la conectividad Made for iPhone se hace a través del menú de accesibilidad de Apple. Este es el motivo por el que su procesador no aparece en el menú de Bluetooth.

* En www.cochlear.com/nucleus/compatibility se puede consultar online una lista de las prótesis auditivas Made for iPhone compatibles.

La aplicación Nucleus Smart

¿Qué es la aplicación Nucleus Smart?

Con la aplicación Nucleus Smart se pueden gestionar los ajustes para el procesador de sonido Nucleus 7 directamente desde un iPhone o un iPod touch compatibles. Los ajustes se pueden personalizar y ajustar rápida y fácilmente, se puede controlar el modo de transmitir audio desde los dispositivos Cochlear True Wireless y la aplicación también puede ayudarle a localizar un procesador que no se encuentre.

¿Cómo descargo e instalo la aplicación Nucleus Smart?

La aplicación Nucleus Smart se puede descargar gratuitamente de la App Store de Apple. Abra la App Store en su dispositivo compatible de App, busque "Nucleus Smart App" y pulse "Descargar" para comenzar la descarga de la aplicación en su dispositivo de Apple compatible.

¿Cómo empiezo a utilizar la aplicación Nucleus Smart?

Es fácil comenzar a utilizar la aplicación Nucleus Smart. Descargue la aplicación de la App Store, inicie sesión con su cuenta de Cochlear y enlace su procesador de sonido Nucleus 7 con su dispositivo compatible de Apple. Si no tiene todavía una cuenta de Cochlear, puede crearla seleccionando la opción "Crear cuenta nueva" disponible en la aplicación Nucleus Smart. Para ver cómo funciona la aplicación sin tener que enlazar su procesador de sonido ni crear una cuenta, puede seleccionar el modo "Demo" para probar diferentes funciones.

¿Puede cualquiera descargar y probar la aplicación Nucleus Smart?

Sí, cualquiera que tenga un dispositivo de Apple compatible puede descargar la aplicación Nucleus Smart. Con ella se pueden probar diferentes funciones con el modo "Demo" sin necesidad de enlazar un procesador de sonido ni crear una cuenta Cochlear.

¿Es la aplicación Nucleus Smart exclusiva del procesador de sonido Nucleus 7?

Sí. La aplicación Nucleus Smart solo es compatible con el procesador de sonido Nucleus 7.

¿Puedo utilizar la aplicación Nucleus Smart en un dispositivo Android?

Actualmente, la aplicación Nucleus Smart únicamente está disponible en dispositivos de Apple compatibles.

¿Puedo utilizar la aplicación Nucleus Smart en mi iPad?

La aplicación Nucleus Smart no está diseñada para su uso en iPads. La aplicación Nucleus Smart es compatible con iPhones y dispositivos iPod touch en los que se ejecuta iOS 10.0 y superiores.

¿Cómo es de precisa la función "Buscar mi procesador" correspondiente a la aplicación Nucleus Smart?

La aplicación Nucleus Smart utiliza Location Services en su dispositivo Apple para localizar el último lugar en el que el procesador que se está buscando se conectó al dispositivo. Dependiendo de su dispositivo y de los servicios del operador, Location Services utiliza una combinación de móvil, Wi-Fi y GPS para localizar el lugar*. El grado de precisión variará en función de la fuerza y tipo de señal.



* El uso continuado de GPS ejecutándose en proceso de fondo reduce enormemente la vida útil de la batería. La aplicación Nucleus Smart únicamente utiliza su GPS para la función "Buscar mi procesador", pero no hace un seguimiento constante de su localización.

Alimentación de energía al procesador de sonido

Nucleus 7

¿Qué tipo de pilas se pueden utilizar para el procesador de sonido Nucleus 7?

El procesador de sonido Nucleus 7 puede funcionar con pilas tanto recargables como desechables. El procesador de sonido Nucleus 7 tiene las pilas recargables más pequeñas utilizadas hasta la fecha¹, mientras siguen proporcionando una excelente vida útil.³ Dependiendo de los ajustes de su procesador, de sus preferencias personales y de su estilo de vida, se puede elegir entre un módulo de pila recargable compacta o estándar. El procesador de sonido Nucleus 7 también se puede utilizar con pilas desechables zinc-aire 675 de alto rendimiento.

¿Cuánto duran las pilas del procesador de sonido Nucleus 7?

La vida de las pilas varía en función de los programas que se usen cada día, del tipo de implante, del grosor de la piel que recubre el implante así como del tamaño y tipo de pila. El módulo de pila recargable estándar Nucleus 7 proporciona hasta 40 horas de duración de la pila y el módulo de pila recargable compacta hasta 19 horas.³ Si se utilizan dos pilas desechables zinc-aire 675 de alto rendimiento para hacer funcionar el procesador de sonido Nucleus 7, se obtendrá una duración de hasta 80 horas³.

¿Qué opciones tengo para recargar las pilas recargables?

El procesador de sonido Nucleus 7 ha sido diseñado para que usted pueda cargar fácilmente las pilas recargables. Se dispone de dos tipos de cargadores para recargar las pilas recargables: el cargador de pilas recargables Y, una unidad de alimentación de red que puede cargar dos pilas recargables al mismo tiempo, y el cargador de pilas USB portátil para cargar las pilas recargables de una en una.

¿Afecta a la duración de la pila el hecho de transmitir al procesador de sonido Nucleus 7 a partir de un dispositivo de Apple?

La transmisión a partir de dispositivos de Apple compatibles, de dispositivos True Wireless o FM puede disminuir la vida útil de la pila del procesador de sonido dependiendo de la frecuencia y del tiempo que dure la transmisión. La duración real de la pila cada día depende de una serie de factores entre los que se encuentran ajustes del MAPA, ruido ambiental y uso de accesorios.

¿Por qué el cargador USB no funciona en mi portátil?

El cargador USB tiene que conectarse a puertos USB 2.0 o superiores. Tenga además en cuenta que algunos portátiles no se cargan cuando están en modo "Sleep".

Uso y control del procesador de sonido Nucleus 7

¿El procesador de sonido Nucleus 7 es resistente al agua?

Sí, el procesador de sonido Nucleus 7 tiene el mayor grado de resistencia al agua que se puede alcanzar en un procesador de sonido retroauricular (IP57)⁶, lo que le hace además impermeable al polvo y a salpicaduras, de modo que usted puede estar seguro de que su procesador de sonido está protegido.

¿El procesador de sonido Nucleus 7 es resistente al agua?

Cuando se utiliza con el Nucleus 7 Aqua+ (una funda de silicona hermética y reutilizable que cubre el dispositivo) y la bobina Nucleus 7 Aqua+, el procesador de sonido se convierte en una solución impermeable al agua (IP68).⁷ Esto significa que usted puede llevar con toda seguridad su procesador de sonido Nucleus 7 mientras disfruta de sus actividades acuáticas favoritas."



* Cuando se utilizan pilas recargables.

** Aqua+ se tiene que utilizar con pilas recargables.

¿Puedo utilizar dispositivos Cochlear True Wireless con el procesador de sonido Nucleus 7?

Sí, el procesador de sonido Nucleus 7 es compatible con la serie de Mini Microphones de Cochlear True Wireless, el Wireless Phone Clip y el Wireless TV Streamer. True Wireless significa que usted puede disfrutar de su programa de televisión favorito, de una charla por teléfono y oír lo mejor posible en entornos ruidosos sin necesidad de collares ni de cables adicionales.



¿Puedo utilizar mis dispositivos True Wireless con mi procesador de sonido Nucleus 7 y Nucleus 6 o Kanso?

Sí, sus dispositivos True Wireless se pueden enlazar con el procesador de sonido Nucleus 7 así como con los procesadores de sonido Nucleus 6 o Kanso y también permiten una transmisión mixta bilateral. Así que si tiene un procesador de sonido Nucleus 7 en un oído y un Nucleus 6 o Kanso en el otro, sus dispositivos True Wireless pueden transmitir sonido a los dos oídos al mismo tiempo.

¿Trae incluido un mando a distancia básico el procesador de sonido Nucleus 7?

Sí, el procesador de sonido Nucleus 7 trae incluido el mando a distancia básico Cochlear Nucleus CR310. Este dispositivo de mano le permite controlar y ajustar las funciones de uso frecuente en su procesador de sonido Nucleus 7. Con el mando a distancia básico CR310 se puede cambiar fácilmente los programas, conectar y desconectar la telebobina, controlar la transmisión de audio desde los dispositivos True Wireless y, si su especialista clínico le ha capacitado para ello, ajustar el volumen o la sensibilidad de su procesador. Además, si usted tiene dos procesadores de sonido Nucleus 7, su mando a distancia básico también puede controlar ambos procesadores a la vez.



¿Puedo utilizar el mando a distancia básico CR310 para controlar mi procesador de sonido Nucleus 6?

No, el mando a distancia básico CR310 está especialmente diseñado para ser utilizado con el procesador de sonido Nucleus 7 y no se puede utilizar con un procesador de sonido Nucleus 6. Del mismo modo, el mando a distancia básico CR210 para procesadores de sonido Nucleus 6 y Kanso no es compatible con el procesador de sonido Nucleus 7.

Personalice su dispositivo y disfrute de una audición individualizada

¿En cuántos colores está disponible el procesador de sonido Nucleus 7?

El procesador de sonido Nucleus 7 está disponible en seis colores diferentes: blanco, negro, gris, arena y marrón, todos ellos con detalles en platino, y negro, con detalles dorados.

¿Qué opciones se ofrecen para llevar el procesador de sonido Nucleus 7?

Siendo el procesador retroauricular más pequeño y ligero de Cochlear disponible hasta el momento¹, el Nucleus 7 está diseñado para obtener el máximo grado de confort y sujeción, incluso en orejas pequeñas. Pero a pesar de ello, el procesador de sonido Nucleus 7 también dispone de una amplia gama de accesorios para llevarlo y sujetarlo. El nuevo Hugfit™ supone una excelente opción para niños y gente con orejas pequeñas, mientras que Snugfit y el adaptador de molde auricular ofrecen más opciones de sujeción para orejas de mayor tamaño. También hay opciones para evitar que se pierda. Entre ellas se encuentran el cordón de seguridad para sujetar el procesador a la ropa del portador, o también la pinza koala de Cochlear y el Headworn Adaptor para todos aquellos que no quieran llevar su procesador de sonido Nucleus 7 todo el día detrás de la oreja.



¿Puedo aprovechar mi capacidad auditiva residual con el procesador de sonido Nucleus 7?

Sí, el procesador de sonido Nucleus 7 permite la audición híbrida. Esto significa que la gente con capacidad auditiva residual después de la implantación puede disfrutar de audición híbrida añadiendo un componente acústico al procesador de sonido Nucleus 7. Este diseño "todo en uno" funciona de forma simultánea, interactiva y armónica para mejorar su audición.⁴ El componente acústico aumenta su capacidad auditiva natural enviando un sonido amplificado al canal auditivo, donde el implante coclear lo vuelve a ampliar.

¿El procesador de sonido Nucleus 7 es compatible con la FM?

Sí, el procesador de sonido Nucleus 7 es totalmente compatible con la FM. Hay dos formas de conectarse a la FM: con un euroreceptor estándar de 3 clavijas conectado al Mini Microphone 2+ o bien conectando directamente el receptor Roger™ 20 personalizado para Phonak entre la pila y la unidad de procesamiento. La auto FM está disponible cuando se utiliza el receptor Roger 20 personalizado para Phonak.

¿El procesador de sonido Nucleus 7 tiene una telebobina?

Sí, el procesador de sonido Nucleus 7 tiene integrada una telebobina optimizada para bucles de inducción. La telebobina está deshabilitada por defecto y la puede habilitar su especialista clínico.

La disponibilidad del procesador de sonido Nucleus 7 diferirá de país a país. Para más información y para conocer más sobre el procesador de sonido Nucleus 7, póngase en contacto con su audiólogo o visite la página: www.hearyourway.com/es



Hear now. And always

Como líder global en soluciones auditivas implantables, Cochlear se dedica a darle el don de la audición a las personas que sufren hipoacusia de moderada a profunda. Hemos ayudado a más de 450.000 personas de todas las edades a llevar una vida plena y activa, y han vuelto a relacionarse con sus familiares, amigos y comunidades.

Deseamos brindar a nuestros pacientes la mejor experiencia auditiva para toda la vida y acceso a las innovaciones tecnológicas futuras. A nuestros profesionales, les ofrecemos la más amplia red clínica de investigación y apoyo del sector.

Esta es la razón por la que la mayoría de la gente prefiere a Cochlear por encima del resto de marcas de implantes auditivos.

Referencias

1. Cochlear Limited. D1190805. CP1000 Processor Size Comparison. 2017, Mar; Data on file.
2. Apple Inc. Use Made for iPhone hearing aids [Internet]. Apple support. 2017 [cited 24 February 2017]. Available from: <https://support.apple.com/en-au/HT201466>.
3. Cochlear Limited. D1140877. Battery Life and Power Consumption Comparison between CP1000, CP900 Series and CP810 Sound Processors. 2017, Mar; Data on file.
4. Cochlear Limited. P130016: Nucleus® Hybrid® L24 Implant System. 2013, Sep; Available from: <https://www.fda.gov/downloads/AdvisoryCommittees/CommitteesMeetingMaterials/MedicalDevices/MedicalDevicesAdvisoryCommittee/EarNoseandThroatDevicesPanel/UCM373793.pdf>
5. Mauger SJ, Warren C, Knight M, Goorevich M, Nel E. Clinical evaluation of the Nucleus 6 cochlear implant system: performance improvements with SmartSound iQ. International Journal of Audiology. 2014, Aug; 53(8): 564-576. [Sponsored by Cochlear].
6. Cochlear Limited. Nucleus 7 Sound Processor User Guide. 2017, Jan; Data on file.
7. Cochlear Limited. Nucleus 7 Aqua+ User Guide. 2016, Oct; Data on file.



Cochlear Ltd (ABN 96 002 618 073) 1 University Avenue, Macquarie University, NSW 2109, Australia Tel: +61 2 9428 6555 Fax: +61 2 9428 6352

Cochlear AG EMEA Headquarters, Peter Merian-Weg 4, 4052 Basel, Switzerland Tel: +41 61 205 8204 Fax: +41 61 205 8205

CECREP Cochlear Deutschland GmbH & Co. KG Karl-Wiechert-Allee 76A, 30625 Hannover, Germany Tel: +49 511 542 7750 Fax: +49 511 542 7770

Cochlear Europe Ltd 6 Dashwood Lang Road, Bourne Business Park, Addlestone, Surrey KT15 2HJ, United Kingdom Tel: +44 1932 26 3400 Fax: +44 1932 26 3426

Cochlear Austria GmbH CEE Office, Millennium Tower, 45th Floor, Handelskai 94-96, 1200 Vienna, Austria Tel: +43 1 37600 26 000

Cochlear Benelux NV Schallenhoevedreef 20 i, B-2800 Mechelen, Belgium Tel: +32 15 79 55 77

Cochlear Europe Limited Czech Branch Office, Kamenická 656/56, 170 00 Prague 7, Czech Republic Tel: +420 222 13 53 13

Cochlear France SAS 135 route de Saint Simon, CS 43574, 31035 Toulouse, France Tel: +33 5 34 63 85 85 (international) or 0805 200 016 (national)

Fax: +33 5 34 63 85 80

Cochlear Italia S.r.l. Via Larga 33, 40138 Bologna, Italy Tel: +39 051 601 53 11 Fax: +39 051 39 20 62

Cochlear Middle East FZ-LLC Dubai Healthcare City, Al Razi Building 64, Block A, Ground Floor, Offices IR1 and IR2, Dubai, United Arab Emirates

Tel: +971 4 818 4400 Fax: +971 4 361 8925

Cochlear Nordic AB Konstruktionsvägen 14, 435 33 Mölnlycke, Sweden Tel: +46 31 335 14 61

Cochlear Tıbbi Cihazlar ve Sağlık Hizmetleri Ltd. Şti. Çubuklu Mah. Boğaziçi Cad., Boğaziçi Plaza No: 6/1, Kavacak,

TR-34805 Beykoz-Istanbul, Turkey Tel: +90 216 538 5900 Fax: +90 216 538 5919

www.cochlear.com/es/nucleus7 siganos en: [in](#) [f](#) [t](#) [v](#)

Consulte a su médico o profesional sanitario acerca de los tratamientos para la hipoacusia. Ellos podrán recomendarle una solución adecuada para su problema de hipoacusia. Todos los productos deben usarse únicamente como le ha indicado su médico o profesional sanitario.

Algunos productos no están disponibles en todos los países. Contacte con su representante local de Cochlear.

Cochlear, Hear now. And always, HearYourWay, Hugfit, Hybrid, Kanso, Nucleus, SmartSound, el logotipo elíptico y True Wireless son marcas comerciales o registradas de Cochlear Limited.

El procesador de sonido Nucleus 7 es compatible con iPhone 7 Plus, iPhone 7, iPhone 6s Plus, iPhone 6s, iPhone 6 Plus, iPhone 6, iPhone SE, iPhone 5s, iPhone 5c, iPhone 5, iPad Pro (12,9"), iPad Pro (9,7"), iPad Air 2, iPad Air, iPad mini 4, iPad mini 3, iPad mini 2, iPad mini, iPad (4.ª generación) y iPod touch (6.ª generación) con iOS 10.0 o superior. La aplicación Nucleus Smart es compatible con iPhone 5 (o dispositivos posteriores) y con iPod 6.ª generación (o dispositivos posteriores) con iOS 10.0 o posterior. Apple, el logotipo de Apple, FaceTime, el logotipo Made for iPad, el logotipo Made for iPhone, el logotipo Made for iPod, iPhone, iPad Pro, iPad Air, iPad mini, iPad y iPod touch son marcas comerciales de Apple Inc., registradas en EE. UU. y en otros países. App Store es una marca de servicio de Apple Inc., registrada en EE. UU. y en otros países. Información precisa a fecha de julio de 2017.

La marca denominativa Bluetooth® y el logotipo son marcas comerciales registradas propiedad de Bluetooth SIG, Inc. y cualquier uso que haga Cochlear Limited de ellas es siempre con licencia.

Roger es una marca comercial de Phonak AG.

© Cochlear Limited 2017. D1250153 ISS1 JUL17 Spanish Translation of D1225563 ISS1 JUL17

